



المملكة العربية السعودية

وزارة التعليم (٢٨٠)

الإدارة العامة للتعليم بالمنطقة الشرقية

مكتب التعليم بمحافظة الجبيل

مدرسة : أم الشهداء الابتدائية

ملف

برنامج تعزيز السلوك الإيجابي

المصدر المرشدة الطلابية : حصة التيمي



قائدة المدرسة

سوزان بنت أحمد المسلم



المملكة العربية السعودية
وزارة التعليم (٢٠٢٠)
الإدارة العامة للتعليم بالمنطقة الشرقية
مكتب التعليم بمحافظة الجبيل
مدرسة : ام الشهداء الابتدائية

بسم الله الرحمن الرحيم

محتويات ملف برنامج تعزيز السلوك الإيجابي

تكوين لجنة برنامج تعزيز السلوك الإيجابي

مهام لجنة برنامج تعزيز السلوك الإيجابي

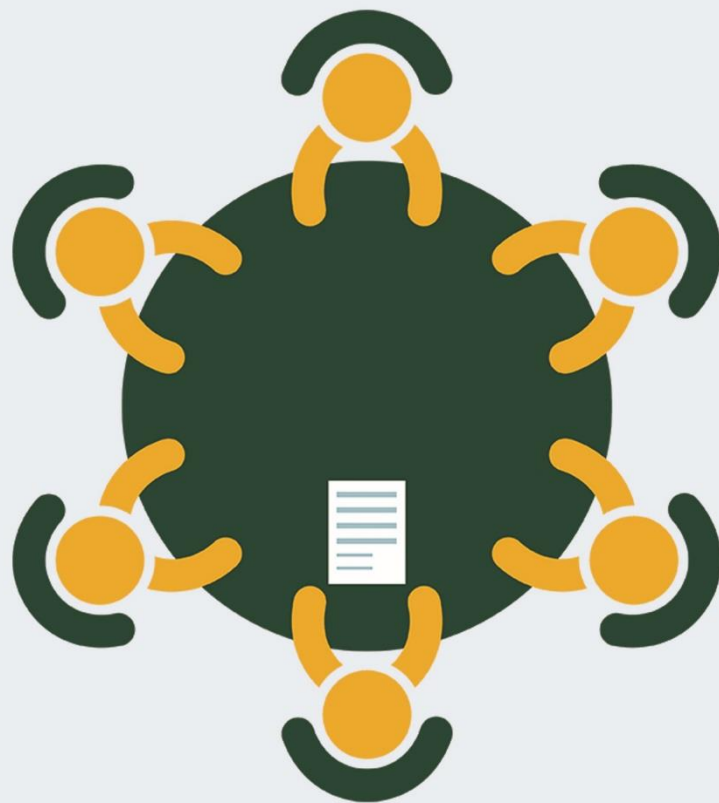
أهداف البرنامج

الخطة التنفيذية لبرنامج المدارس المعززة للسلوك الإيجابي

أدوار ذوي العلاقة من العناصر التنفيذية

اجتماعات اللجنة

لجنة برنامج تعزيز السلوك



لجنة برنامج تعزيز السلوك الإيجابي

تطبيقاً لمشروع المدارس المعززة للسلوك الإيجابي فقد تكونت اللجنة من الأعضاء:

م	الاسم	الوظيفة	دورها	التوقيع
١		قائدة المدرسة	رئيسة اللجنة	
٢		المرشدة الطلابية	عضوة ومقررة	
٣		التوعية الإسلامية	عضوة	
٤		رائدة النشاط	عضوة	
٥		معلمة	عضوة	
٦		معلمة	عضوة	

مهام لجنة برنامج تعزير السلوك الإيجابي



مهام لجنة برنامج تعزيز السلوك الإيجابي:

الإسهام في توفير بيئة مدرسية جاذبة معززة للسلوك الإيجابي.	1
التخطيط للبرامج المساندة لمشروع المدارس المعززة للسلوك الإيجابي.	2
نشر ثقافة التعزيز كفنية من فنيات تعديل السلوك.	3
المشاركة في تفعيل برامج مشروع المدارس المعززة للسلوك الإيجابي.	4
متابعة ما يرد إلى لمدرسة فيما يخص المشروع.	5
التعاون في تنفيذ ما يسند إلى العضوة من مهام.	6

أهداف البرنامج



أهداف البرنامج :

الهدف العام :

إيجاد بيئة مدارس تطبق فيها أساليب تعزيز السلوك الإيجابي.
رعاية السلوك الإيجابي وإنماؤه وخفض السلوك السلبي.

الأهداف التفصيلية :

- الحد من السلوكيات السلبية في الميدان التربوي بأساليب تعديل السلوك وإحلال سلوك إيجابي بديل.
- تعزيز السلوك الإيجابي لدى الطالبات بأساليب علمية.
- تنمية شخصية الطالبات نفسيًا واجتماعيًا وتربويًا.
- بث روح التنافس بين الطالبات للوصول إلى التميز السلوكي.
- تنمية قدرات ومهارات الطالبات للوقاية من السلوك السلبي.

الخطة التنفيذية

لبرنامج

المدارس المعززة للسلوك الإيجابي



الخطة التنفيذية لبرنامج المدارس المعززة للسلوك الإيجابي المنفذ في المدرسة

م	الأهداف الإجرائية	إجراءات التنفيذ	وقت التنفيذ	المستهدفات	الجهة المساندة	نفذ - لم ينفذ	شواهد الإنجاز	مؤشرات الإنجاز
١	إيجاد بيئة مدرسية محفزة للسلوك الإيجابي	تشكيل لجنة التعزيز منبثقة من لجنة التوجيه والإرشاد. تضمين البرنامج في خطة المرشدة الطلابية. إعداد ملف خاص بالبرنامج يتضمن : خطة البرنامج التنفيذية. تحديد ميزانية البرنامج. تحديد المشاركات في التنفيذ والشراكات المجتمعية. تحديد السلوك الإيجابي ومؤشراتها وفق دليل البرنامج. تحديد المعززات للسلوك الإيجابي بما يتناسب مع المرحلة الدراسية. تهيئة مرافق المدرسة بما يخدم البرنامج.	الأسبوع الأول من العام الدراسي	قائدة المدرسة المرشدة الطلابية رائدة النشاط الطلابي التوعية الإسلامية - التوعية الإسلامية المدرسية	النشاط الطلابي التوعية الإسلامية - التجهيزات المدرسية		قرار اللجنة سجلات اجتماعات اللجنة نموذج الخطة الميزانية التشغيلية للمدرسة بيان بأسماء المشاركات بيان بأسماء الجهات الداعمة نماذج تحديد القيم الإيجابية المناسبة للمرحلة الدراسية استنارة التجهيزات المدرسية	عقد ما لا يقل عن اجتماعين للجنة المدارس المعززة للسلوك الإيجابي تقرير توفير احتياجات البرنامج عدد ٢ جهات داعمة كحد أدنى
٢	تعريف المجتمع المدرسي بالبرنامج	من خلال الإذاعة المدرسية ، اللوحات والمطويات ، وسائل التواصل الاجتماعي ، اللقاءات ، الندوات ، اجتماعات اللجان	طوال العام الدراسي	الطالبات المعلمات أولياء الأمور	النشاط الطلابي التوعية الإسلامية		إعلانات نشرات مواد إعلامية	نسبة المشاركات من أعضاء منضومة العمل عدد المستفيدات من الفعاليات
٣	نشر ثقافة تعزيز السلوك بين أفراد المجتمع	توظيف دور الإعلام المدرسي من خلال استخدام وسائل التقنية الحديثة الداعمة لتنفيذ البرنامج (انفوجرافيك ، موشن جرافيك ، الميديا ، تطبيقات الأجهزة الذكية) وفق دليل البرنامج	طوال العام	الطالبات المعلمات أولياء الأمور	النشاط الطلابي التوعية الإسلامية الجهات الداعمة		وسائل التواصل الاجتماعي الرسائل الإلكترونية ورسائل sms اللوحات التلفزيونية والبنرات	نسبة المشاركات من أفراد المجتمع والطلاب عدد الجهات الداعمة

الخطة التنفيذية لبرنامج المدارس المعززة للسلوك الإيجابي المنفذ في المدرسة

م	الأهداف الإجرائية	إجراءات التنفيذ	وقت التنفيذ	المستهدفات	الجهة المساندة	نفذ - لم ينفذ	شواهد الإنجاز	مؤشرات الإنجاز
٤	تنفيذ الآليات العلمية لتعزيز السلوك الإيجابي بالمدارس	حصر المواقف اليومية الطارئة ودراستها بشكل دوري حصر المخالفات السلوكية ودراسة أسبابها والخروج بحلول إيجابية تفعيل الإجراءات المعززة للسلوك كما ورد في دليل التربويين تفعيل قواعد تنظيم السلوك والمواظبة تفعيل تقرير الإشراف اليومي على حضور الطالبات وانصرافهن ----- تفعيل قائمة المشكلات الطلابية للمرحلة المتوسطة والثانوية	طوال العام الدراسي ----- الشهر الأول	الطالبات	وكالة شؤون الطالبات		سجل المواقف اليومية الطارئة سجل المخالفات السلوكية سجل الغياب والتأخر الصباحي استمارة قائمة المشكلات الطلابية	نسبة ارتفاع أو انخفاض السلوك السلي
٥	تعريف المجتمع المدرسي بالبرنامج	تنفيذ أسبوع المدارس المعززة للسلوك الإيجابي من خلال: اعداد مسابقات الأسرة تعزز وتغني روح التعاون بين البيت والمدرسة إقامة الأنشطة المسرحية الهادفة لتوضيح أثر السلوك الإيجابي اختيار مجموعة من القيم الإيجابية والعمل على تعزيزها وفق الدليل الإجرائي للبرنامج استضافة صاحبات الفكر والرأي والاختصاص للمشاركة في تعزيز السلوك الإيجابي بعد التنسيق مع جهادة الاختصاص الاستفادة من أعمال الطالبات في إقامة معرض تعزيز	طوال العام الدراسي	الطالبات المعلمات أولياء الأمور التجهيزات المدرسية	النشاط الطلابي التوعوية الإسلامية		إحصائيات تقارير	نسبة المشاركات من المعلمات والطالبات نسبة المشاركات من أولياء الأمور نسبة ارتفاع نسبة السلوك الإيجابي بالمدرسة قبل نهاية العام الدراسي

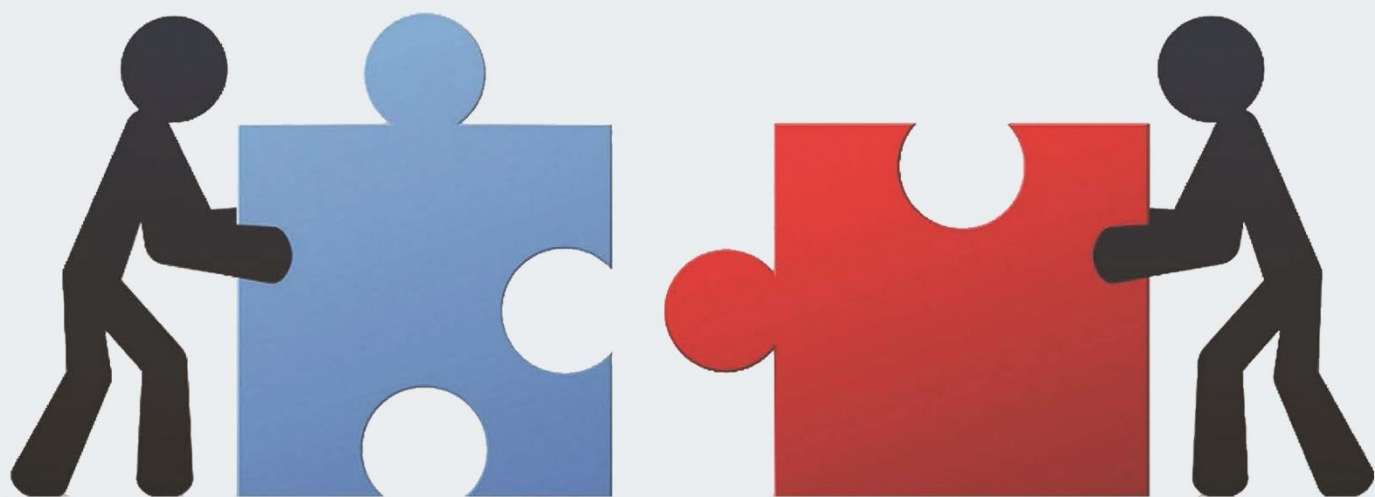
الخطة التنفيذية لبرنامج المدارس المعززة للسلوك الإيجابي المنفذ في المدرسة

م	الأهداف الإجرائية	إجراءات التنفيذ	وقت التنفيذ	المستهدفات	الجهة المساندة	نفيذ - لم ينفذ	شواهد الإنجاز	مؤشرات الإنجاز
٦	بث روح التنافس الشريف بين الطالبات للوصول إلى التميز السلوكي (جائزة السلوك الإيجابي)	الإعلان عن جائزة السلوك الإيجابي في المدرسة تضع لجنة التوجيه والإرشاد خطة عمل لآلية تنفيذ الجائزة نشر ثقافة الجائزة في المجتمع المدرسي من خلال الرواسي المتاحة مشاركة رائدة الفصل في عملية الترشيح تكريم الطالبات المتميزات سلوكيًا على مستوى الفصل والمدرسة ترشيح طالبة متميزة سلوكيًا من قبل لجنة التعزيز ورفع اسمها للإدارة	الأسبوع الثاني من العام الدراسي ----- نهاية العام الدراسي	الطالبات أولياء الأمور	مشرفات النشاط الطلابي التوعية الإسلامية القيادة المدرسية		تقارير وصور قوائم الترشيح: نموذج الترشيح رقم (١) نموذج الترشيح رقم (٤) صور وتقارير	نسبة المشاركات من الطالبات بالترشيح للجائزة نسبة الطالبات المكرمات من الطالبات المتميزات سلوكيًا: (اسم الطالبة المرشحة للجائزة على مستوى الإدارة)

الخطة التنفيذية لبرنامج المدارس المعززة للسلوك الإيجابي المنفذ في المدرسة

م	الأهداف الإجرائية	إجراءات التنفيذ	وقت التنفيذ	المستهدفات	الجهة المساندة	نفذ - لم ينفذ	شواهد الإنجاز	مؤشرات الإنجاز
٧	تنمية مهارات منظومة العمل لتنفيذ أساليب تعزيز السلوك وتقنياتها (معلمات- طالبات- أولياء أمور الطالبات)	تنفيذ البرامج التدريبية واللقاءات التنشيطية الداعمة لتعزيز السلوك الإيجابي تنفيذ البرامج الحوارية لمناقشة وطرح الظواهر السلوكية تفعيل دور الجهات والمؤسسات ذات العلاقة بالطالبات عقد الدورات التدريبية	طوال العام الدراسي	الطالبات أولياء الأمور المعلمات والمرشدات الطالبات	النشاط الطلابي التوعية الإسلامية الجهات الداعمة		حقيبة تدريبية احصائيات المشاركات والحضور	عدد المشاركات من المستهدفات
٨	قياس نسبة ارتفاع أو انخفاض السلوك الإيجابي بين الطالبات	تطبيق معايير القياس القبلي وللسلوك القياس البعدي الإيجابي	قبل نهاية العام الدراسي	الطالبات	وكالة شؤون الطالبات		تقارير التقييم	نسبة ارتفاع نسبة السلوك الإيجابي

أدوار ذوي العلاقة من العناصر التنفيذية



أدوار ذوي العلاقة من العناصر التنفيذية

القائدة المدرسية

- تضمين برنامج تعزيز السلوك الإيجابي في خطة المدرسة.
- إشراك العناصر البشرية ذات العلاقة في وضع خطة المدرسة.
- تهيئة مرافق المدرسة بما يخدم البرنامج.
- تنفيذ دورات تدريبية للمجتمع المدرسي.
- تفعيل المجالس واللجان.
- دعوة وليات الأمور لحضور الفعاليات والبرامج.
- إبراز مشاركات الطالبات في الفعاليات والأنشطة.
- تفعيل مرافق المدرسة في تنفيذ برامج تعزيز السلوك الإيجابي.
- استخدام التقنية الحديثة ونشر ثقافة البرنامج من خلال الإعلام.
- تأسيس قاعدة بيانات لتوثيق مراحل تطبيق البرنامج.
- تقديم جوائز للمتقدمات في تنفيذ برنامج تعزيز السلوك الإيجابي.
- تبادل خبرات مع الجهات ذات العلاقة مع المجتمع لتحقيق الأهداف.
- رفع التقارير الدورية عن مخرجات البرنامج لجهات الاختصاص.

أدوار ذوي العلاقة من العناصر التنفيذية

المرشدة الطلابية:

- تضمين برنامج تعزيز السلوك الإيجابي في برامج التوجيه والإرشاد.
- تصنيف الطالبات حسب المستويات الدراسية.
- تنفيذ برامج حوارية لمنسوبات المدرسة لمناقشة القضايا القائمة.
- تنفيذ البرامج التدريبية للطالبات واستطلاع آراء الطالبات.
- توظيف التقنية في إعداد وتنفيذ البرامج.
- تفعيل دور الجهات التي لها علاقة بالطالبة.
- تبادل الخبرات مع المرشدات المتميزات.
- الاستفادة من المراجع التربوية الداعمة للبرامج.
- إعداد تقارير دورية عن مستويات الطالبات وتقديمها لقائدة المدرسة.

أدوار ذوي العلاقة من العناصر التنفيذية

رائدة النشاط الطلابي:

- تضمين برنامج تعزيز السلوك الإيجابي في خطة برامج النشاط.
- المساهمة في البرامج الإعلامية لتوعية الأسرة والطالبات.
- التعاون مع المرشدة الطلابية في تنفيذ البرامج لعلاج المشكلات.
- تنفيذ دورات تدريبية للمجتمع المدرسي.
- تزويد المرشدة الطلابية بالملاحظات حول سلوك الطالبات.
- طرح مناقشات بين الطالبات لتعزيز السلوك الإيجابي.
- إبداء المقترحات المناسبة لتطوير البرنامج بالتعاون مع الفريق.
- إعداد تقارير دورية لتفاعل الطالبات مع الأنشطة وتقديمها لقائدة المدرسة بعد تطبيق البرنامج

أدوار ذوي العلاقة من العناصر التنفيذية

مسئولة التوعية الإسلامية:

- تضمين برنامج تعزيز السلوك الإيجابي في خطة برامج التوعية الإسلامية.
- المساهمة مع المرشدة الطلابية في تنفيذ البرامج.
- المساهمة في دراسة مشكلات الطالبات الأخلاقية والسلوكية ومعالجتها.
- إكساب الطالبات الإتجاهات الدينية والفكرية من خلال الأنشطة والبرامج التوعوية.
- المشاركة في تحقيق السلوك الإيجابي لدى المعلمات.
- إبداء المقترحات المناسبة لتطوير برنامج تعزيز السلوك الإيجابي بالتعاون مع المرشدة.

أدوار ذوي العلاقة من العناصر التنفيذية

المعلمة:

- المساهمة في تنمية السلوكيات الإيجابية لدى الطالبات.
- طرح مناقشات بين الطالبات لنشر السلوك الإيجابي من خلال الحصص الدراسية.
- تحقيق الانضباط داخل الصف من خلال فنيات الضبط الإيجابية.
- التواصل مع المرشدة الطلابية لتعزيز السلوك الإيجابي.
- ترشيح الطالبات ذوات السلوكيات الإيجابية وتكريمهن.
- تعزيز السلوك الإيجابي داخل الفصل وخارجه.

أدوار ذوي العلاقة من العناصر التنفيذية

الأسرة:

- توعية الأبناء بالالتزام بحسن الخلق وما يتناسب مع خصائص النمو.
- إتاحة الفرصة للأبناء لممارسة السلوك الإيجابي في المواقف الحياتية.
- التواصل مع المدرسة لتعزيز السلوك الإيجابي.
- حضور اللقاءات والدورات التي تعقدتها المدرسة لتعزيز السلوك الإيجابي.
- توظيف التقنية ووسائل الاعلام في المنزل لما يخدم

الاجتماع : (الأول) للجنة تعزيز السلوك الإيجابي

اليوم والتاريخ :/...../..... ١٤ هـ

مكان الاجتماع :

عدد الحاضرات : (.....)

موضوع الاجتماع : التعريف بمشروع المدارس المعززة للسلوك

جدول الأعمال التالي:

- التعريف بمشروع المدارس المعززة للسلوك الإيجابي ، وأهدافه ، وأساليبه.
- مناقشة سبل نشر ثقافة التعزيز في المجتمع المدرسي.
- التأكيد على أهمية تعزيز السلوك الإيجابي.
- التعريف بجائزة التميز السلوكي.
- التصويت لأكثر السلوكيات السلبية المراد تعديلها في مجتمع الطالبات.
- شرح مهام لجنة المدرسة لبرنامج المعززة للسلوك الإيجابي.

محضر الاجتماع:

- تم بحمد الله عقد الاجتماع مع جميع منسوبات المدرسة ومناقشة جدول الأعمال والخروج بالتوصيات التالية:

التوصيات:

- تعريف الطالبات وأولياء أمورهن بالمشروع بكافة الوسائل المتاحة (شبكات التواصل - لوحات حائطية) - خطابات - مجموعة واتس آب - الاجتماعي - اجتماع أمهات - يتم اختيار القيمة المستهدفة رعايتها من خلال رأي الطالبات وواقع المشكلات التي يعانين منها وتحديد جميع الطالبات كفئة مستهدفة من المشروع.

توقيع عضوات اللجنة :

م	الاسم	الوظيفة	دورها	التوقيع
١		قائدة المدرسة	رئيسة اللجنة	
٢		المرشدة الطلابية	عضوة ومقررة	
٣		التوعية الإسلامية	عضوة	
٤		رائدة النشاط	عضوة	
٥		معلمة	عضوة	
٦		معلمة	عضوة	

الاجتماع (الثاني) للجنة تعزيز السلوك الإيجابي

اليوم والتاريخ :/...../.....هـ ١٤.....

مكان الاجتماع :

عدد الحاضرات : (.....)

موضوع الاجتماع: مناقشة خطة البرنامج المقدمة من قبل المرشدة

جدول الأعمال التالي:

- الإعلان عن (الاحترام) كقيمة أخلاقية مستهدفة تم اختيارها بناءً على رأي الطالبات وواقع مشكلاتهن وبناءً على رأي المعلمات والمراقبات.
- تحديد جميع الفصول لتطبيق البرنامج عليهم.
- وضع خطة للبرنامج وتوزيع المهام على الفريق المشارك بالمشروع.
- تحديد المؤشرات السلوكية للقيمة الأخلاقية.
- تحديد أسلوب التعزيز للاستجابات السلوكية الإيجابية والتي تبديها الطالبات.

محضر الاجتماع:

تم بحمد الله عقد الاجتماع و مناقشة جدول الأعمال و الخروج بالتوصيات التالية:

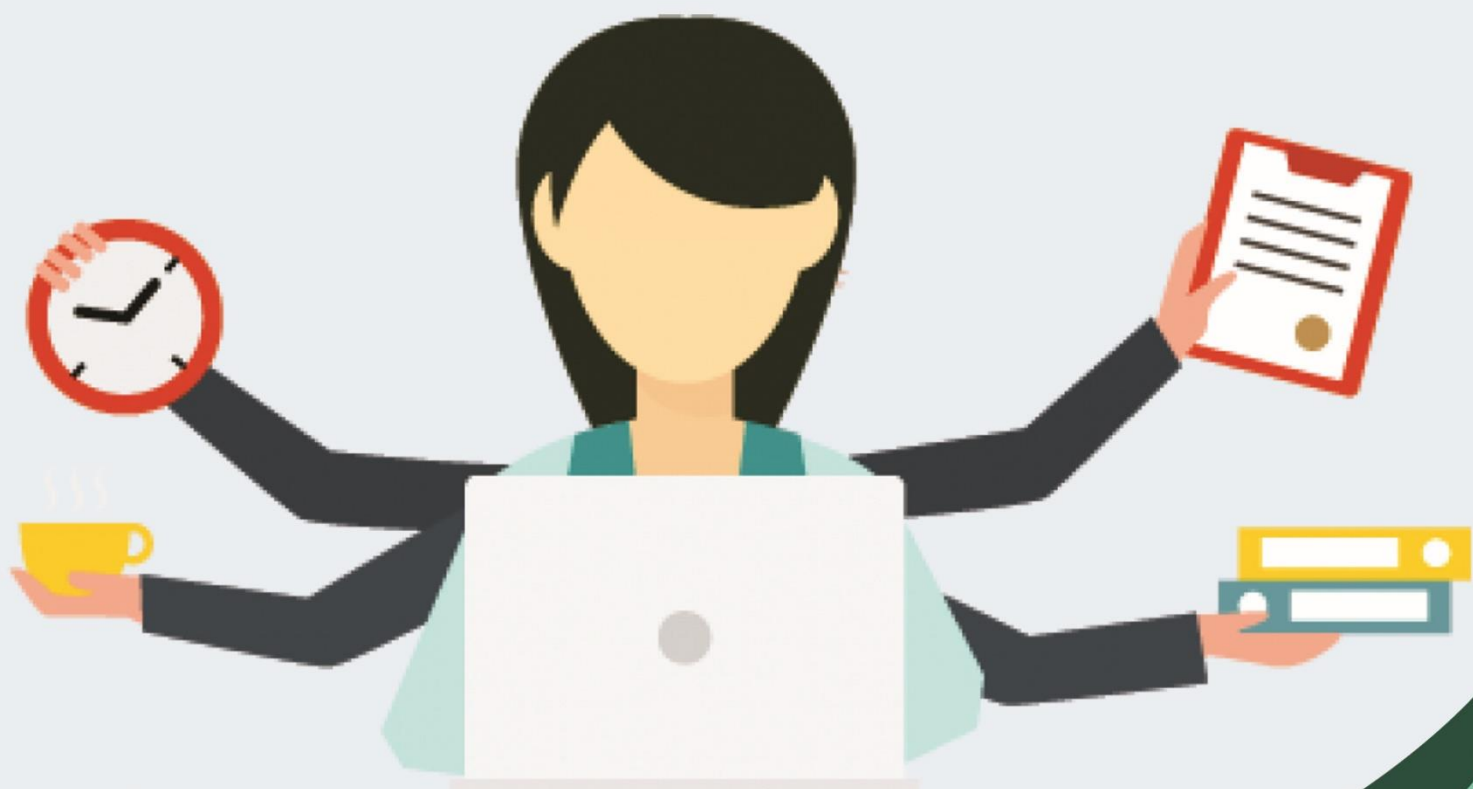
التوصيات:

- العمل على سرعة إنجاز فعاليات البرنامج وتحضير أنشطته لتحقيق استفادة أكبر للطالبات.
- اختيار استراتيجية (الاقتصاد الرمزي) كأسلوب تعزيز وتحديد مسابقة الباركود كأسلوب لتطبيقها.

توقيع عضوات اللجنة :

م	الاسم	الوظيفة	دورها	التوقيع
١		قائدة المدرسة	رئيسة اللجنة	
٢		المرشدة الطلابية	عضوة ومقررة	
٣		التوعية الإسلامية	عضوة	
٤		رائدة النشاط	عضوة	
٥		معلمة	عضوة	
٦		معلمة	عضوة	

ملحقات



جائزة تعزيز السلوك الإيجابي للطالبات

ندعو جميع طالباتنا الرائعات للمشاركة في المسابقة

استمارة تعزيز السلوك الإيجابي

الدرجة المستحقة	الدرجة الكلية	المؤشرات	م	الفئة
	٢٠	التزام الطالبة بقواعد المواظبة	١	على مستوى المدرسة
	٢٠	التزام الطالبة بقواعد السلوك	٢	
	١٠	المشاركة في الإذاعة المدرسية (كل مشاركة درجة)	٣	
	١٥	المشاركة في الأنشطة المدرسية * اعطي الدرجة الكاملة في حالة مشاركة أكثر من خمس مرات	٤	
	١٠	التردد على مصادر التعلم والمكتبة	٥	
	١٥	بيادر بحضور فعاليات الإسلامية داخل المدرسة و خارجها	٦	
	١٠	تحسن التصرف في المواقف المفاجئة	٧	
	١٥	المشاركة في المبادرات والأعمال التطوعية "تعطى الدرجة الكاملة في أكثر من مشاركتين"	٨	
	١٥	الحصول على شهادة شكر وتقدير وجوائز وحوافز " تعطى الدرجة كاملة إذا كان لديها أكثر من شهادة أو حافز "	٩	
	١٠	المواطنة وتعزيز قيم الولاء والإنماء والمشاركة في الاحتفالات الوطنية	١٠	
المجموع				

الدرجة المستحقة	الدرجة الكلية	المؤشرات	م	الفئة
	٥٠	ملف الإنجاز	١	على مستوى
	٥٠	المبادرات والأعمال التطوعية ومشاركات الطالبة الداخلية والخارجية	٢	المكتب
المجموع				

محتويات

ملف إنجاز الطلبة



محتويات ملف إنجاز الطالبة

١- السيرة الذاتية.

٢- نتائج التحصيل الدراسي .

شهادات التحصيل الدراسية

شهادات التفوق والتقدير

التي حصلت عليها الطالبة من:

إدارة التربية والتعليم

إدارة المدرسة

معلمة على تفوقها في مادة معينة .

٣- التطوير الذاتي.

الدورات وورش العمل التي التحقت بها

دورات في القرآن الكريم – اللغة الإنجليزية – الحاسب الآلي -شهادة تطوير الذات وبناء الشخصية – الإسعافات الأولية – التخطيط – موهبة.

الجماعات والمجالس التي شاركت بها.

الأنشطة المدرسية – جماعة المصلى – مجلس الفصل – مجالس الأمهات – عضوية – جمعيات خيرية – عضوية فرق تطوعية.

٤- المشاركات والمسابقات.

المشاركة في المناسبات الدينية والوطنية والثقافية.

على مستوى المدرسة – إدارة التعليم – الوزارة – المجتمع المحلي – جمعيات – مراكز – النادي الأدبي.

أ- المناسبات الدينية مثل: (رمضان – الحج – يوم عرفة – العيدين – يوم عاشوراء).

ب- المناسبات الثقافية مثل: (المشاركات الأدبية في كتابة المقالات أو القصائد أو القصص والمشاركة في المحاضرات والندوات والمؤتمرات والمعارض المحلية والدولية).

٣- المسابقات والمناسبات:

الدينية – الثقافية – الاجتماعية – العلمية – الفنية – التحصيلية.

- المدرسة: قائدة – مرشدة – مسؤولة توعية – مشرفة نشاط:

لتمييزها في برنامج أو أنشطة لا صفية أو التميز العلمي.

- إدارة التعليم.

- المجتمع المحلي أو الدولي:

حصولها على جائزة الملك سلمان لحفظ القرآن الكريم – أحد أمراء أو أعيان المنطقة – الفوز في الأولمبياد –

جائزة خادم الحرمين لتكريم المخترعين والموهوبين – جائزة الشيخ حمدان آل مكتوم ... الخ.

٥- نماذج من إنجازات الطالبة وأعمالها.

الأعمال التطوعية والمبادرات



الأعمال التطوعية والمبادرات

المدرسة		فردى / جماعى	العمل التطوعى / المبادرة
خارج	داخل		

- مونتاج من مشاركتك بالأعمال التطوعية.
- مشهد للمبادرات والأعمال التطوعية.

قائدة المدرسة:

الاسم: سوزان بنت احمد المسلم

التوقيع:

التاريخ:

الختم

مؤشرات قيمة الاحترام المطبقة في المدرسة
ضمن مشروع المدارس المعززة
للسلوك الإيجابي



مؤشرات قيمة الاحترام المطبقة في المدرسة
ضمن مشروع المدارس المعززة للسلوك الإيجابي

الاحترام قيمة عالية أتمثل بها

- أخطب من حولي بهدوء واحترام.
- اعتذر إذا أخطأت في حق أحد احتراماً له.
- أهتم بنظافة بيئتي التعليمية احتراماً لذاتي ولغيري.

استبانات



استبانة قياس (قيمة الاحترام) لفئة الطالبات

طالبتنا العزيزة: (الرجاء التعاون بتعبئة الاستبانة بما يدل على الواقع الفعلي ... شاكرين لك تعاونك.

م	العبارة	دائمًا	غالبًا	أحيانًا	أبدًا
١	استنذن قبل الدخول والخروج للفصل.				
٢	أخاطب من حولي بهدوء واحترام.				
٣	أعتذر إذا أخطأت في حق أحد احترامًا له.				
٤	أضبط انفعالي في حال تعرضي لموقف يثيرني.				
٥	لا أمزح بعنف احترامًا لزميلتي.				
٦	احترم مواعيد تسليم الواجبات المدرسية في وقتها المحدد.				
٧	أهتم بنظافة المكان بعد تناول الوجبة احترامًا لمكان بيئتي التعليمية.				
٨	أحافظ على دورة المياه بعد استخدامها احترامًا لمن ستأتي بعدي.				

استبانة قياس (قيمة الاحترام) لفئة المعلمات

المعلمة الفاضلة : الرجاء التعاون بتعبئة الاستبانة... شاكرين لك تعاونك.

م	العبارة	دائمًا	غالبًا	أحيانًا	أبدًا
١	تستأذن الطالبة قبل الدخول والخروج من الفصل.				
٢	تخاطب من حولها بهدوء واحترام.				
٣	تعتذر إذا أخطأت في حق أحد احترامًا له.				
٤	تضبط انفعالها في حال تعرضها لموقف يثيرها.				
٥	لا تمزح بعنف احترامًا لزميلتها.				
٦	تحترم مواعيد تسليم الواجبات المدرسية في وقتها المحدد.				
٧	تهتم بنظافة المكان بعد تناول الوجبة احترامًا لمكان بيئتها التعليمية.				
٨	تحافظ على نظافة طاولتها داخل الفصل.				

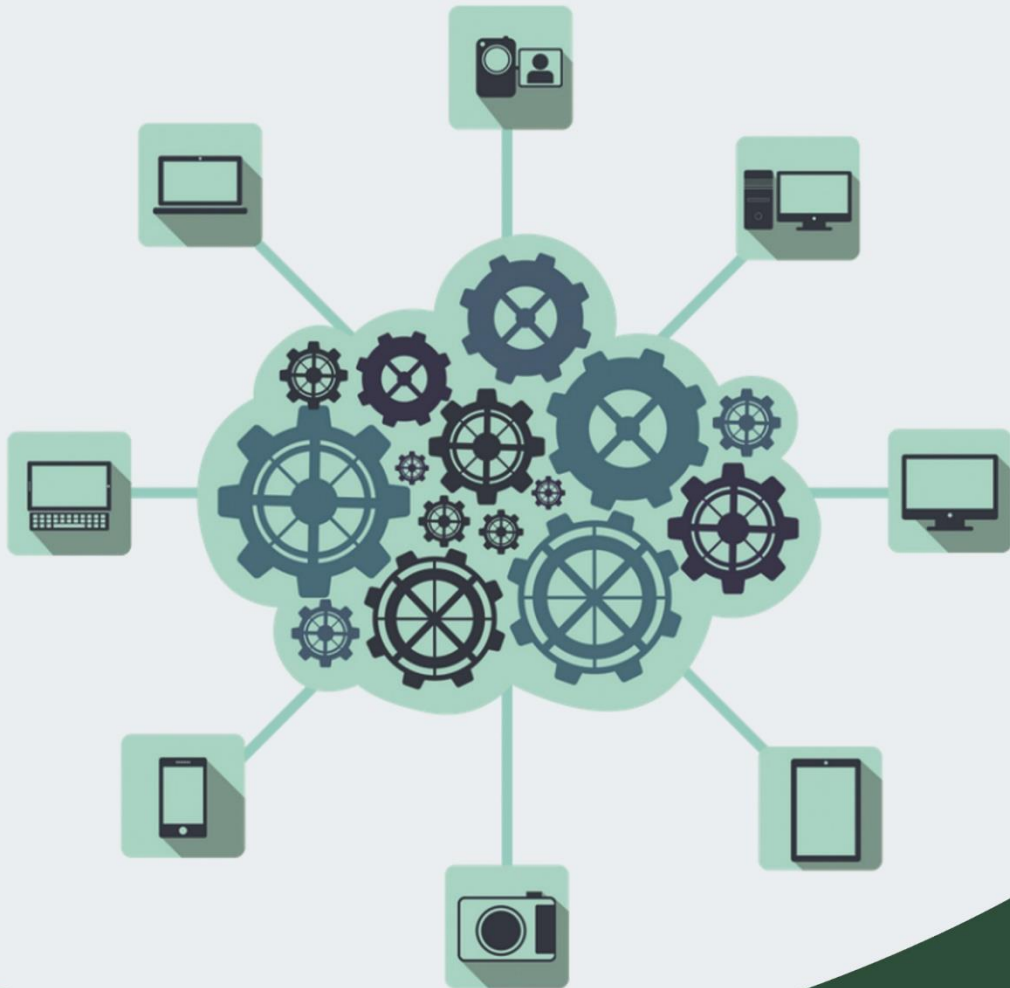
استبانة قياس (قيمة الاحترام) لفئة الأمهات

والدة الطالبة الفاضلة: () الرجاء التعاون بتعبئة الاستبانة بما يدل على الواقع الفعلي ... شاكرين لك تعاونك.

م	العبارة	دائمًا	غالبًا	أحيانًا	أبدًا
١	تستأذن الطالبة قبل استخدام أغراض الآخرين.				
٢	تخاطب من حولها بهدوء واحترام.				
٣	تعتذر إذا أخطأت في حق أحد احترامًا له.				
٤	تضبط انفعالها في حال تعرضها لموقف يثيرها.				
٥	لا تمزح بعنف احترامًا للآخرين.				
٦	تحترم مواعيد تسليم الواجبات المدرسية في وقتها المحدد.				
٧	تهتم بنظافة المكان بعد تناول الوجبة احترامًا لمكان معيشتها.				
٨	تحافظ على نظافة دورة المياه عند استخدامها.				

التكنولوجيا

المستخدمة في البرنامج



التكنولوجيا المستخدمة في البرنامج

استخدام تقنية " كيو آر كود " في تعزيز السلوك الإيجابي.

فكرته :

وسيلة تقنية تعزيزية للطالبات للتمثل بمؤشرات القيمة المحددة للسلوك الإيجابي المستهدف ، وهو (الاحترام) بحيث تحصل الطالبة على خمس نقاط في رصيدها عند الحصول على بطاقة واحدة ، وهكذا ...

وتم نشر إعلان هذه المؤشرات لدى كل فصل ، و شرح أهمية التمثل بها للحصول على بطاقات تعزيزية ، هي هذه البطاقات.

تم تزويد جميع الموظفات في المدرسة بهذه البطاقات مع استمارة حصر لكل طالبة حصلت على بطاقة.

**توقيع جميع الموظفين باستلام بطاقات التعزيز و استمارة الرفع
بأسماء الطالبات المعززات**

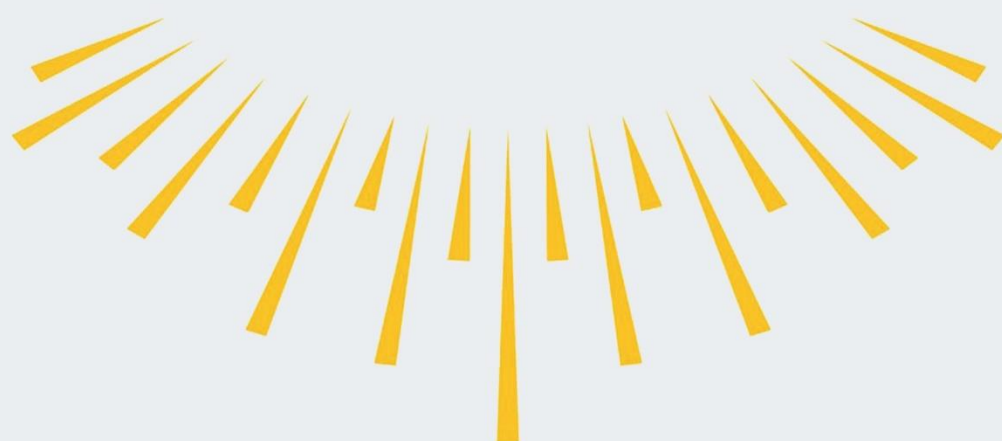
م	اسم الإدارية	التوقيع	م	اسم المعلمة	التوقيع
١			١		
٢			٢		
٣			٣		
٤			٤		
٥			٥		
٦			٦		
٧			٧		
٨			٨		
٩			٩		
١٠			١٠		
١١			١١		
١٢			١٢		
١٣			١٣		

قائمة بأسماء الطالبات المعززات ضمن مشروع المدارس المعززة للسلوك الإيجابي





تم بحمد الله



نلتقاكم على خير.